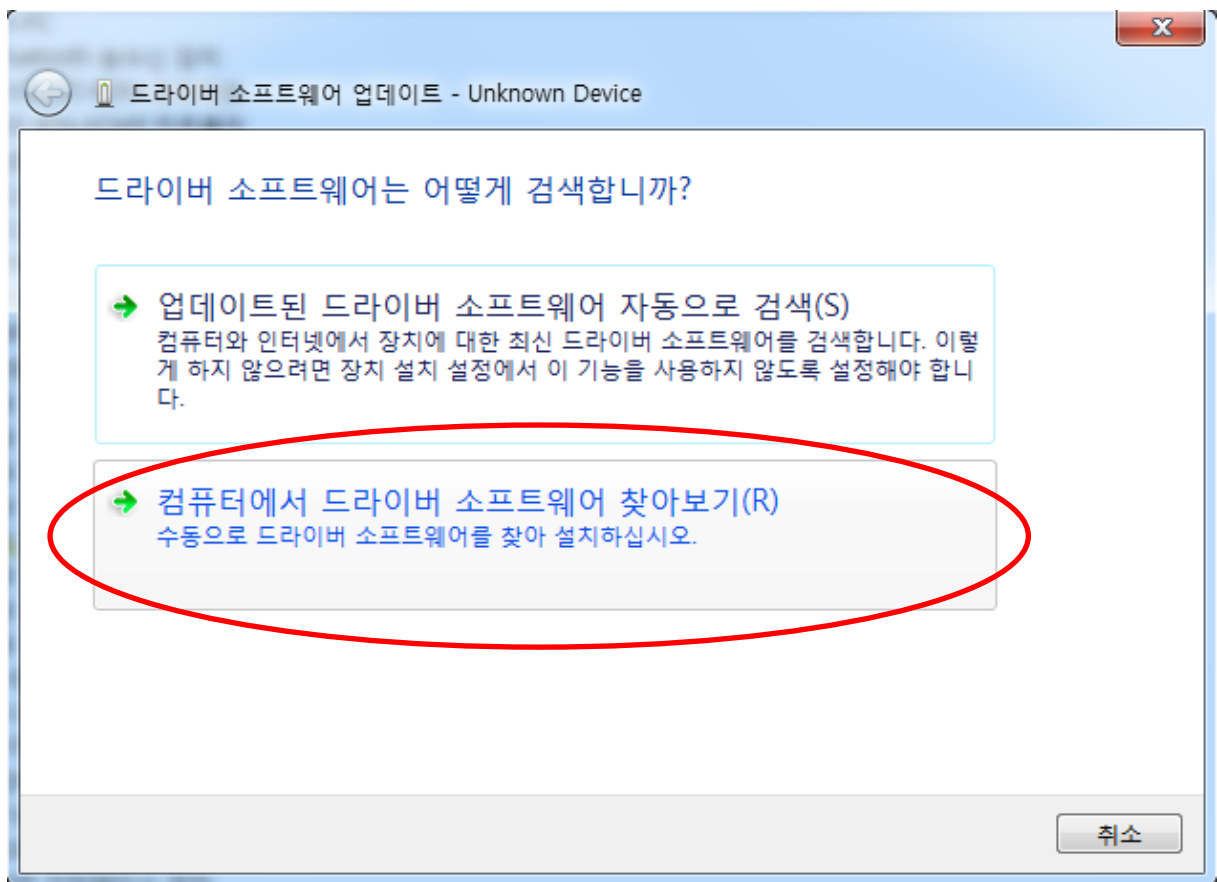


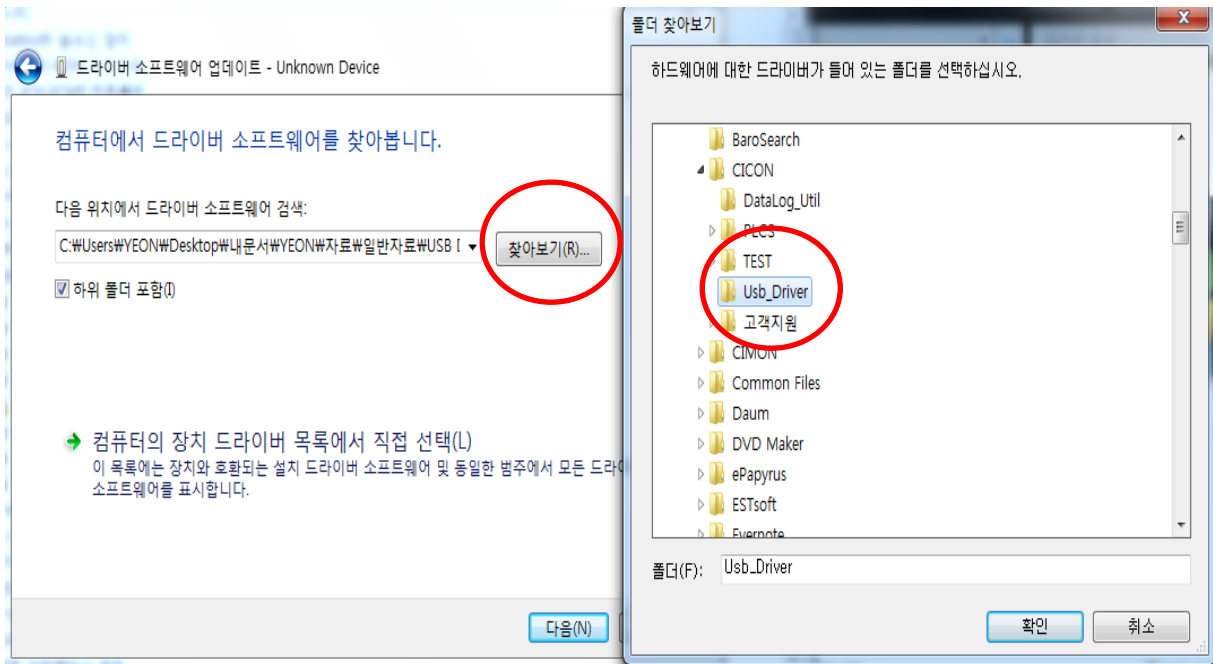
Q Windows 7 을 사용하는데 USB 케이블로 PLCS 접속이 안됩니다. 해결방법이 있나요?

A Windows XP 같은 경우 USB 드라이브는 자동으로 설치가 되지만 Windows 7 같은 경우 경로를 직접 지정하여 USB 드라이버를 설치하여야 합니다.

드라이버 설치방법입니다.

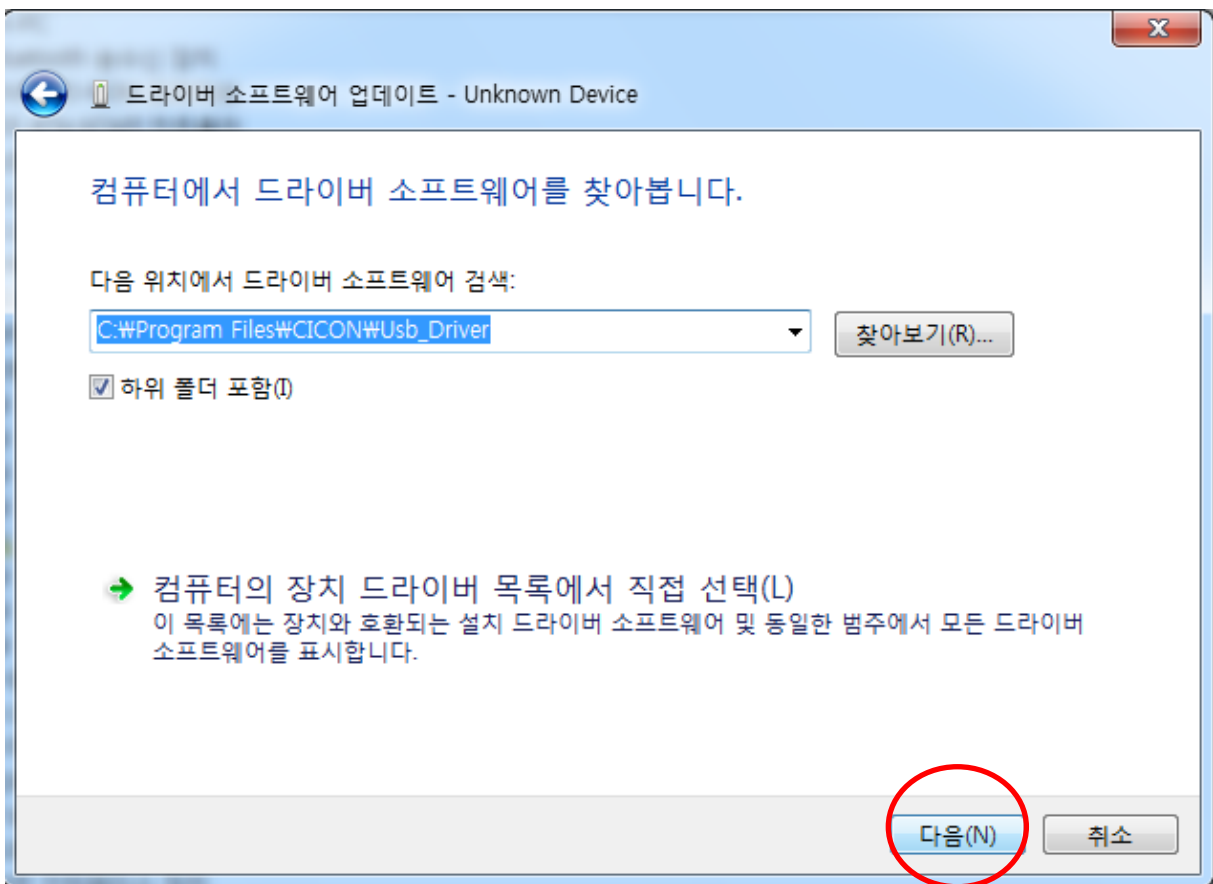


컴퓨터에서 드라이버 소프트웨어 찾아보기를 클릭합니다.

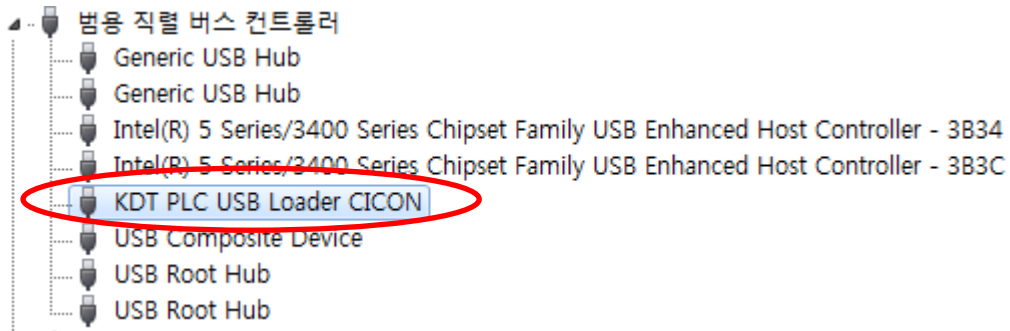


찾아보기를 클릭합니다.

경로는 CICON 설치폴더에 USB_Driver 폴더를 지정 후 확인을 클릭합니다.



경로지정 후 다음을 클릭합니다.



설치가 완료되면 KDT PLC USB Loader cicon 이라는 usb 드라이브가 설치됩니다.